

*CATÀLEG  
INFORMATIU*

*BLOQUEJADOR "TRUCK LOCK"  
AUTOMÀTIC I SEMI-AUTOMÀTIC*

## Bloquejador automàtic TRUCK LOCK:

El bloquejador “truck-lock” automàtic *METENIC* és un sistema de seguretat total en moll de càrrega, ja que garanteix la immobilització dels camions en tot el procés de càrrega o descàrrega bloquejant el sistema durant tota l'operació, fins a detecta la porta del moll tancada.



*Truck Lock automàtic en posició de bloqueig*

El bloquejador evita el atropellament lateral de persones en el moment de maniobrar, atès que el xofer només ha de acular el camió i frenar-lo. Un cop posicionat el vehicle a la porta de moll l'operador activa el sistema de bloqueig. El xofer no ha de baixar del seu vehicle.

\* Compleix amb la recomanació de l'estudi realitzat pel IRSST, on s'especifica que l'alçada mínima de l'element de bloqueig recomanat per garantir la immobilització de el vehicle a 320 mm.

*Característiques tècniques:*

Longitud: 4.500 mm.

Pes: 700 kg.

Acabat: acer electró galvanitzat i remats inoxidables.

Joc de guies de camió.



*El funcionament del bloquejador semi-automàtic “truck-lock” és el següent:*

El camió es posiciona al moll de càrrega corresponent, on el bloquejador està en posició de repòs. L'indicador LED exterior del bloquejador en aquesta fase està de color verd, indicant que el camió està lliure.

Un cop aparcat, des del quadre de maniobra interior del bloquejador s'activa el procés de blocatge automàtic del camió. El cilindre del bloquejador es col·loca automàticament en posició de bloqueig. Un cop col·locat, l'indicador LED exterior es posa de color vermell, indicant el bloqueig del vehicle.

Quan es col·loca el cilindre en posició de bloqueig, un sensor de posició s'activa i mitjançant un pilot lluminós a l'interior, el qual es posa de color verd, indica que la porta està alliberada i per tant ja es pot obrir.

Quan el procediment de càrrega/descàrrega s'ha acabat i es tanca la porta, es procedeix a desbloquejar el camió.

Una vegada col·locat el bloquejador en posició de repòs, l'indicador exterior LED es posa de color verd per tal de senyalitzar que ja està lliure i que el vehicle ja pot sortir.



*Normatives i recomanacions:*

El sistema compleix amb la norma UNE-EN 1398: 2010 i amb la norma UNE-EN-ISO 12100: 2012, així com amb les recomanacions de l'INRS, de l'INSHT i IRSST.

- UNE-EN 349: 1994 + A1: 2008
- UNE-EN 1570-1: 2012 + A1: 2015
- UNE-EN ISO 13857: 2008

### Bloquejador automàtic TRUCK LOCK:

El bloquejador “truck-lock” semi-automàtic *METENIC* és un sistema de seguretat que garanteix la immobilització dels camions en tot el procés de càrrega o descàrrega en el moll de càrrega ja que no permet desbloquejar el sistema durant l’operació, fins que detecta la porta del moll tancada.



*Truck Lock semi-automàtic en posició de bloqueig*

El sistema de seguretat converteix aquest sistema de bloqueig manual en el més segur del mercat.

\*Compleix amb les recomanacions escrites en l'ED 6059 (França) i compleix amb l'estudi realitzat pel IRSST (Canadà) per a la millora de les mesures preventives i de protecció d'accidents laborals en els molls de càrrega.

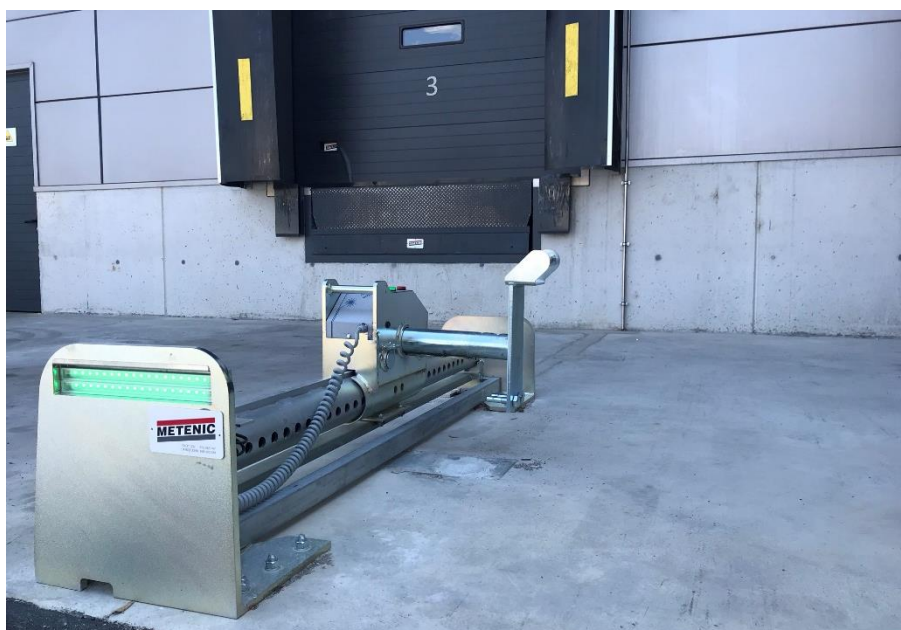
*Les característiques generals del bloquejador semi-automàtic “truck-lock” són les següents:*

Longitud estàndard 2030mm, longitud especial de 4030 mm per a camions portacontenidors.

Pes estàndard 180 Kg., pes especial de 260 Kg. per a camions portacontenidors.

Acabat amb acer galvanitzat.

Joc de guies de camió.



*El funcionament del bloquejador semi-automàtic “truck-lock” és el següent:*

El camió es posiciona al moll de càrrega corresponent, on el bloquejador està en posició de repòs. L'indicador LED exterior del bloquejador en aquesta fase està de color verd, indicant que el camió està lliure i el pilot lluminós exterior, també de color verd, ens indica que la porta està tancada i que es pot utilitzar el bloquejador.

Un cop aparcat, el xofer ha de col·locar el cilindre del bloquejador en posició de bloqueig. Un cop col·locat, l'indicador LED exterior es posa de color vermell, indicant el bloqueig del vehicle. En aquest punt, fins que la porta no està oberta, el pilot lluminós exterior continua de color verd.

Quan es col·loca el cilindre en posició de bloqueig, un sensor de posició s'activa i mitjançant un pilot lluminós a l'interior, el qual es posa de color verd, indica que la porta està alliberada i per tant ja es pot obrir. En aquest mateix moment el pilot lluminós exterior de color verd s'apaga i s'encén el pilot lluminós exterior de color vermell, indicant que la porta està oberta.

Quan el procediment de càrrega/descàrrega s'ha acabat i es tanca la porta, el pilot lluminós exterior de color vermell s'apaga i s'encén el verd, indicant al xofer que ja portretirar el cilindre de bloqueig.

Una vegada col·locat el bloquejador en posició de repòs, l'indicador exterior LED es posa de color verd per tal de senyalitzar que ja està lliure i que el vehicle ja pot sortir.



#### *Normatives i recomanacions*

El sistema compleix amb la norma UNE-EN 1398: 2010 i amb la norma UNE-EN-ISO 12100: 2012, així com amb les recomanacions de l'INRS i de l'INSHT.

- UNE-EN 349: 1994 + A1: 2008.
- UNE-EN 1570-1: 2012 + A1: 2015.